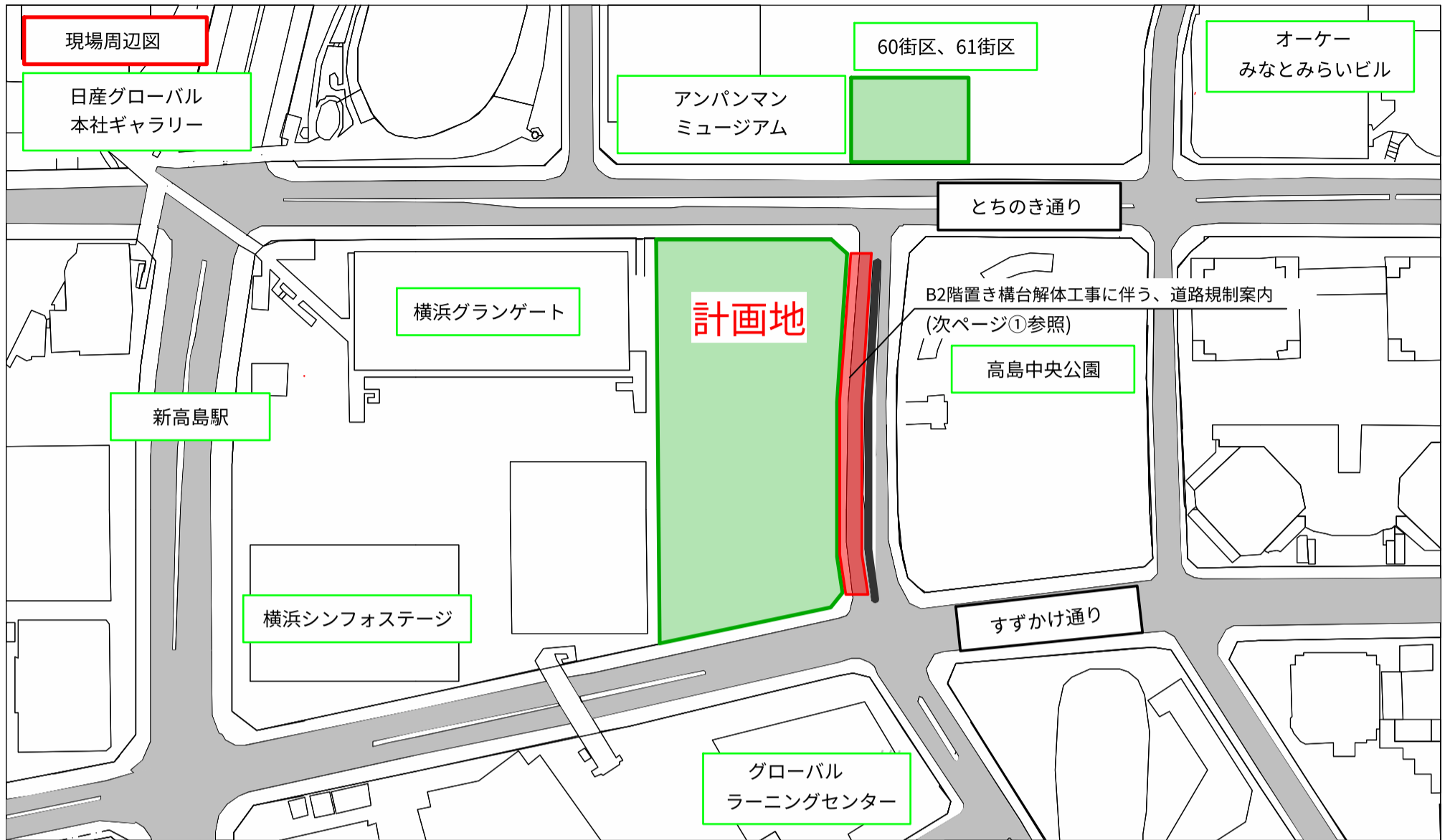


※次ページに詳細案内図有ります

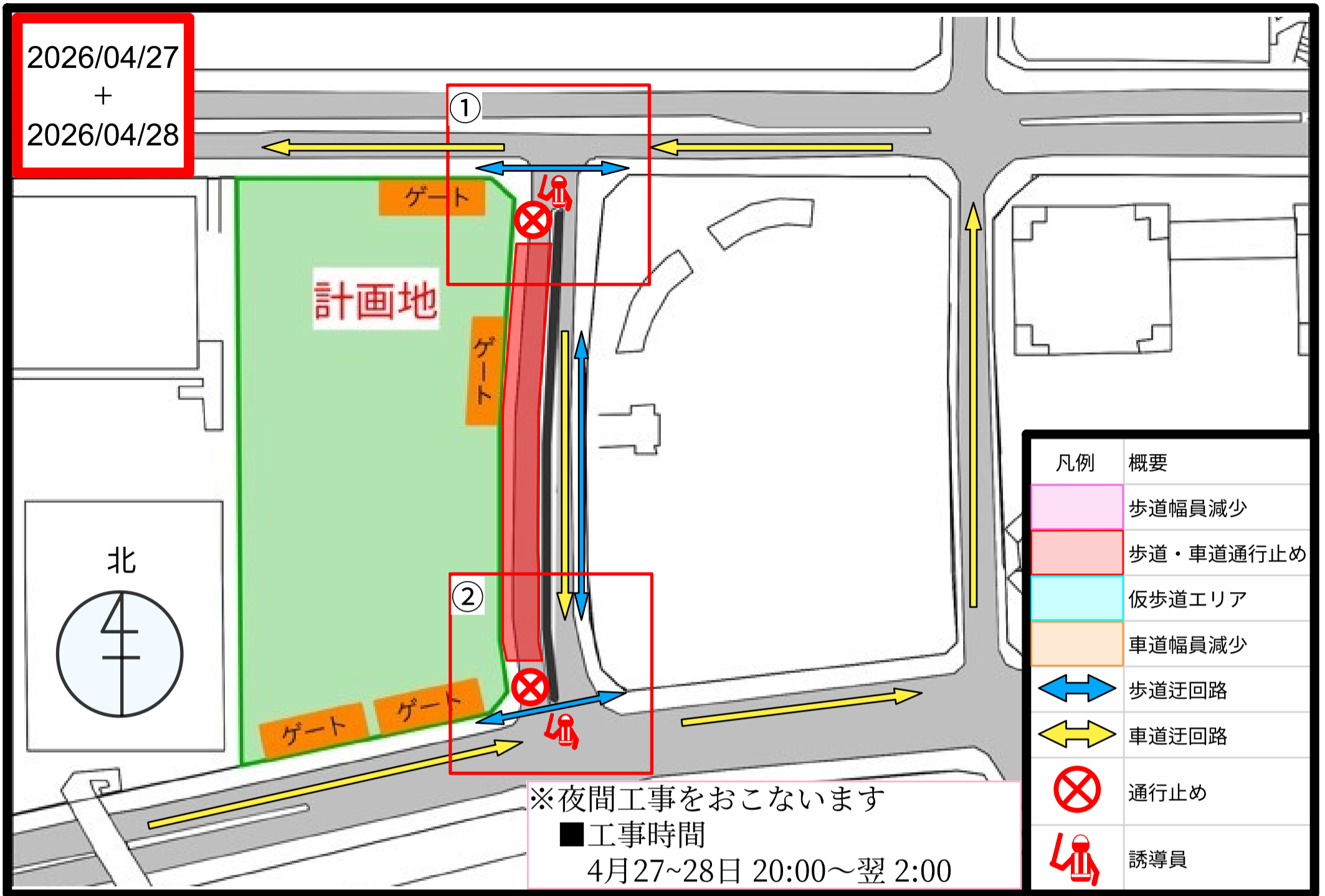


工種	日付	4月20日 (月)	4月21日 (火)	4月22日 (水)	4月23日 (木)	4月24日 (金)	4月25日 (土)	4月26日 (日)	4月27日 (月)	4月28日 (火)	4月29日 (水)	4月30日 (木)	5月1日 (金)	5月2日 (土)	5月3日 (日)
仮設工事						仮設EV工事									
						【夜間工事】			【夜間工事】						
構台・切梁工事	鉄骨架設ヤード工事								B2置き構台解体工事						
									【夜間工事】						
山留解体工事															
土工事															
基礎躯体工事															
コンクリート工事															
鉄骨工事															
外構工事															
内装工事															
作業時における 主なる騒音振動 要因		← 重機作業 →							← 重機作業 →						
搬出入予定台数		160	160	160	160	160	160		160	160	160	160	160	160	

備考

- ① 通行・安全について
工事期間中、出入口ゲートには誘導員を配置しますが、大型車両の搬入・搬出があります。ご通行の際は警備員・誘導員の指示に従ってください。工事に伴い、期間中一時的に道路の通行形態が変更となる場合があります。歩行者・自転車の方も含め、ご不便をお掛けしますがご理解ください。
- ② 歩道橋の閉鎖について
歩道橋は2024年3月18日より、2027年7月頃まで閉鎖しております。皆様にはご不便をお掛けしますが、何卒ご理解をお願いいたします。
- ③ 作業日・作業時間について
天候・現場状況により、日曜日に稼働する場合があります。また、作業内容や日程は、天候等により変更となる場合があります。変更時は当サイトにてお知らせしますのでご確認ください。
- ④ 夜間作業について（※日曜を除く）
2026年4月20日～4月22日 20:00～翌 4:00頃、4月24日 20:00～翌 5:00頃、4月25日～4月28日 20:00～翌 2:00頃夜間作業を行います。夜間工事中は、不要なアイドリングを避けるなど、騒音低減に配慮して作業いたします。
- ⑤ その他（コンクリート工事）
天候や現場状況により、コンクリート工事で20:00以降に重機作業・押さえ・片付け作業を行う場合があります。

① B2階置き構台解体工事に伴う車道・歩道部分通行規制のお知らせ



工事詳細案内

